

## E•SIS SYSTEMLÖSUNGEN FÜR STEUERUNGS- UND LEITTECHNIK



## E•SIS: KOMPLETTLÖSUNGEN FÜR STEUERUNGS-

*Die größten wirtschaftlichen Potenziale bei der Einführung oder dem Ausbau von Automatisierungslösungen liegen in der kompetenten Integration vorhandener und neuer Soft- und Hardwarekomponenten: Der Anlagenbetreiber profitiert von der Leistungsfähigkeit aktueller Technologie und zugleich vom Schutz seiner Investitionen. Der Anlagenbau profitiert von*

Der dynamische Markt der Automatisierungstechnik bietet heute eine fast unüberschaubare Anzahl leistungsfähiger Hard- und Softwareprodukte. Für Anlagenbetreiber, aber auch für Hersteller von Teilkomponenten, eröffnen sich dadurch erhebliche Rationalisierungspotenziale.

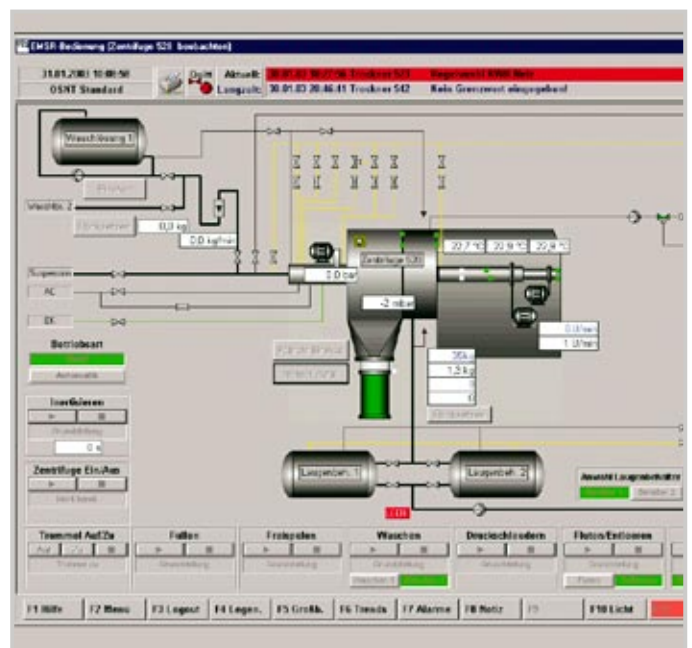
Für die meisten Anwender ist es allerdings unökonomisch, fundierte technische Kompetenzen und aktuelle Kenntnisse über die konkurrierenden Methoden, Werkzeuge und Produkte selbst aufzubauen. Immer wieder aufs Neue tauchen daher die folgenden Fragen auf:

- ▶ Welche Komponenten lassen sich in die vorhandene Infrastruktur konfliktlos integrieren?
- ▶ Wie lässt sich die Kommunikation zwischen Prozess- bzw. Leitebene und den übergeordneten IT-Anwendungen herstellen und optimieren?
- ▶ Welche Planungswerkzeuge können effektiv eingesetzt werden?
- ▶ Wie kann geistiges Eigentum geschützt werden, ohne eigene Automatisierungsspezialisten zu beschäftigen?

In dieser Situation leistet ein Systemintegrator wie die ECKELMANN AG wettbewerbsentscheidende Hilfestellung.

Die ECKELMANN AG konzipiert komplette Automatisierungssysteme aus Anwendersicht. In enger Zusammenarbeit mit dem Kunden wählen branchenerfahrene Experten herstellerunabhängig die leistungsfähigsten Komponenten für eine gegebene Problemstellung aus. Sie berücksichtigen dabei stets die Kompatibilität mit den bestehenden Betriebsmitteln.

Das Ergebnis sind Automatisierungskonzepte, die den Anlagen- und Verfahrensbeschreibungen des Kunden tatsächlich Rechnung tragen.



## UND LEITTECHNIK IN INDUSTRIEANLAGEN

*der Kompetenz eines Integrationspartners, der auf der Basis von Anlagen- und Verfahrensbeschreibungen unter Verwendung von vorhandenen Betriebsmitteln und etablierten Industriestandards eine kostenoptimale und homogene Systemlösung erstellt.*

Die fachgerechte Systemintegration bietet wettbewerbsentscheidende Vorteile sowohl für den Anlagenbauer als auch für den Anlagenbetreiber:

### Integration in die vorhandene Infrastruktur

Investitionen werden geschützt und bewährte Geschäftsprozesse können beibehalten werden. Betriebsmittelvorschriften werden unterstützt. Die Integration in vorhandene Netzwerke und übergeordnete Management IT-Systeme ist integraler Bestandteil der Automatisierungslösung.

### Offene Systeme mit Zukunftsperspektive

Die Wahl möglichst offener Architekturen, standardisierter Schnittstellen und weitverbreiteter Technologien sichern dem Anwender die langfristige Pflege sowie Anpassungs- und Erweiterungsmöglichkeiten seiner Implementierung.

### Plattformübergreifende Homogenisierung

Die Schnittstellenharmonisierung wird systematisch gelöst. Komplexe und heterogene Anlagen lassen sich übersichtlich bedienen und warten.

Als Systemintegrator entlastet die ECKELMANN AG ihre Kunden durch die verantwortliche

### Abwicklung kompletter Automatisierungsprojekte:

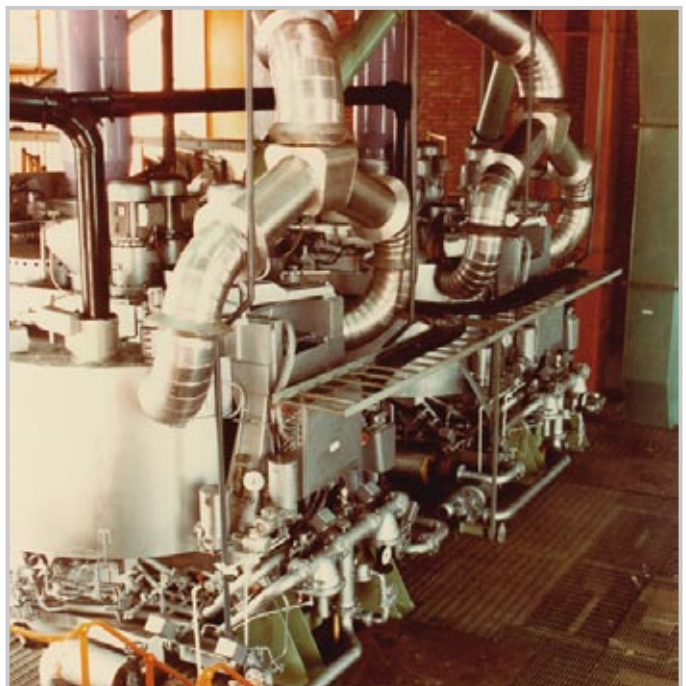
- ▶ Machbarkeitsstudien und Beratung
- ▶ Pflichtenhefterstellung in enger Zusammenarbeit mit dem Betreiber
- ▶ Auswahl von Hardware und Standardsoftware für die Automatisierungsebene und die Leitebene
- ▶ Bereitstellung der Komponenten für Prozessleitsysteme und Elektroanlagen
- ▶ Elektroanlagenkonstruktion und Schaltschrankbau
- ▶ Planung der Anwendungssoftware
- ▶ Programmierung und Konfigurierung der erforderlichen Schnittstellen und Ergänzungen für die Anpassung an die vorhandene Infrastruktur (Prozess-, Leitsystem- und IT-Ankopplung)
- ▶ Planung und Inbetriebnahme der Rechnernetzwerke
- ▶ Installation und Inbetriebnahme an der Produktionsanlage

- ▶ Service und Wartung mit kurzen Reaktionszeiten
- ▶ Fernwartung und Ferndiagnose über Inter-/Intranet, ISDN oder Modem
- ▶ Langfristige Weiterentwicklung, Pflege und After Sales Service

Da alle genannten Aufgaben in der Verantwortung eines Systemintegrators liegen, reduziert sich die Anzahl der Schnittstellen im Projekt. Dadurch wird der Projektmanagementaufwand beim Kunden erheblich geringer als bei der Beauftragung mehrerer Lieferanten. Gleichzeitig minimiert sich das Risiko von Kompatibilitätsproblemen zwischen Komponenten unterschiedlicher Hersteller.

*Der Systemintegrator gewährleistet die Gesamtfunktion eines Automatisierungsprojektes.*

So entstehen preislich und technisch optimierte Lösungen auf der Basis etablierter Standards.



# ECKELMANN AG

## *Liefer- und Leistungsumfang*

- ▶ Problemanalyse, Beratung und Konzepterstellung
- ▶ Lasten- und Pflichtenhefte
- ▶ Entwicklung, Konfiguration und Anpassung
- ▶ Lieferung der Systemkomponenten
- ▶ Systemintegration
- ▶ Installation
- ▶ Inbetriebnahme
- ▶ Schulung
- ▶ After-Sales-Service: Wartung und Weiterentwicklung
- ▶ Elektroanlagenkonstruktion und Schaltschrankbau
- ▶ Programmierung mit modernen Methoden (SPS- und PC-gestützte Systeme)

## *Zertifiziert nach*

- ▶ DIN EN ISO 9001:2008
- ▶ EN ISO 13485:2003, als Zulieferer für Entwicklung und Produktion von Medizinprodukten
- ▶ UL-gelisteter Schaltschrankhersteller nach UL-File E233027

## *Geschäftsbereiche der ECKELMANN AG*

- ▶ Prozessleit- und Automatisierungstechnik
- ▶ Technologische Controlsysteme
- ▶ Intralogistik + Bildverarbeitung
- ▶ Embedded Control Systems
- ▶ Kälte- und Gebäudeleittechnik

## *Referenzen in den Branchen*

- ▶ Automobiltechnik
- ▶ Chemie, Pharma und Verfahrenstechnik
- ▶ Druck und Papier
- ▶ Elektronik / Productronic
- ▶ Grundstoffe und Baustoffe
- ▶ Hüttentechnik
- ▶ Industriekälte
- ▶ Intralogistik
- ▶ Maschinenbau
- ▶ Medizintechnik
- ▶ Nahrungsmittel und Futtermittel
- ▶ Textil
- ▶ Verarbeitung von Glas, Kunststoff, Metall
- ▶ Werkzeugmaschinen / Fertigungssysteme

