

E•LDS: ZYLINDERKOPFFÜHLER Pt1000



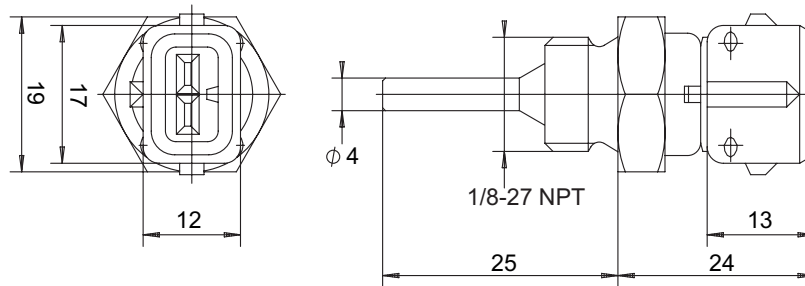
Besondere Funktions- und Leistungsmerkmale

- ▶ Erschütterungsfester Einschraub-Zylinderkopffühler zur Temperaturmessung unter Druck (z.B. in Verdichtern) mit Steckanschluss
- ▶ 2-Draht Pt1000-Temperaturfühler in robuster Messingausführung
- ▶ Speziell für den Einsatz im Bereich industrieller Kältetechnik konzipiert: Ideales Zubehör für die Steuerungen VS 3010 / VS 3010 BS / FS 3010 / GLT 3010
- ▶ Einsatztemperatur des Fühlers -50 .. +300 °C
- ▶ Die Steckverbindung zwischen Schutzarmatur und Anschlussleitung ist kontaktsicher verriegelt und hat im gestecktem Zustand die Schutzart IP65
- ▶ Inklusive silikonisolierter Anschlussleitung (Länge 2,4 m)

Artikelnummer

- ▶ KGLZPTZYLM Zylinderkopffühler Pt1000 in 2-Draht-Technik, Länge 2,4 m

Mechanische Daten



Technische Daten

Elektrischer Anschluss

- | | |
|-------------------------|-----------------------------------------------------------------------------------------------------------------------|
| ▶ Betriebsspannung: | Keine, da 2-Draht-Pt1000-Temperaturfühler, zum Anschluss an die Steuerungen VS 3010 / VS 3010 BS / FS 3010 / GLT 3010 |
| ▶ Verpolungssicherheit: | Hoch, da ungepolt |
| ▶ Anschluss: | Außengewinde 1/8-27 NPT |
| ▶ Schutzart: | IP65 (im gestecktem Zustand) |

Allgemeine Daten

- | | |
|----------------------------------|------------------------------------------------------------|
| ▶ Schutzrohrwerkstoff: | Messing 2.0401 |
| ▶ Temperaturbereich des Fühlers: | -50 °C .. +300 °C |
| ▶ Messgenauigkeit: | Toleranzklasse nach DIN EN 60 751: Klasse B (Standard) |
| ▶ Erschütterungsfestigkeit: | Germanischer Llyod Anwendungskategorie "D" Kennlinie 2 |
| ▶ Maße: | siehe oben |
| ▶ Gewicht: | Zylinderkopffühler: ca. 25 g
Anschlussleitung: ca. 85 g |