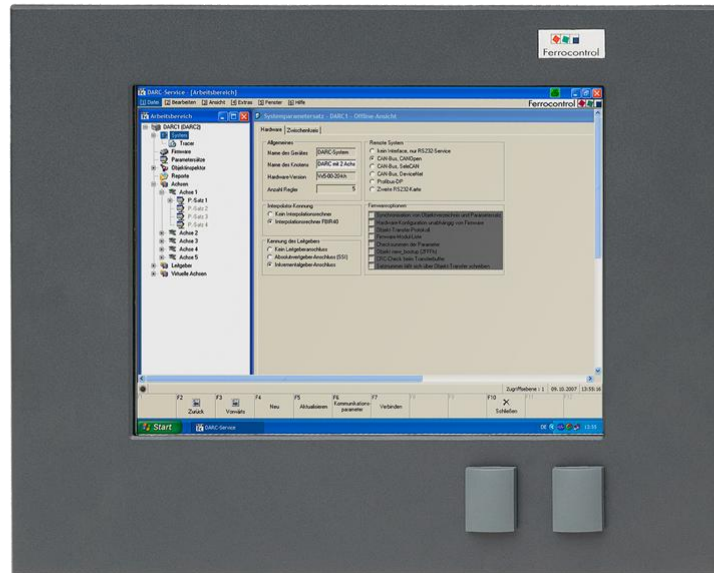


FIPC 16.X



Eigenschaften

- ▶ Industrie PC für den Schaltschrank
- ▶ Robustes Stahlblechgehäuse
- ▶ 10,4"/12,1"/15" TFT-Display
- ▶ Touchscreen (5-Draht, analog resistiv)
- ▶ Prozessor: Intel® Celeron® M mit 1,86 GHz
- ▶ Arbeitsspeicher bis 3 GB
- ▶ 6 x USB 2.0
- ▶ 3 x Ethernet 10/100/1000 Mbit
- ▶ 1 x IEEE1394 Firewire
- ▶ 2 x serielle Schnittstellen RS232
- ▶ CF Card Steckplatz
- ▶ Betriebssysteme:
 - Windows® Embedded Standard 7
 - Windows® XP Embedded
 - Linux

Artikelbezeichnung

- | | |
|--------------|-----------------|
| ▶ FIPC 16.10 | Art. Nr. 118083 |
| ▶ FIPC 16.12 | Art. Nr. 118124 |
| ▶ FIPC 16.15 | Art. Nr. 118125 |

Technische Daten

	FIPC 16.10	FIPC 16.12	FIPC 16.15
Elektrischer Anschluss			
<ul style="list-style-type: none"> ▶ Versorgungsspannung: ▶ Zul. Toleranz der Eingangsspannung: ▶ Leistungsaufnahme max.: ▶ Sicherung : 	24 V DC 18 .. 30 V DC 75 W (Netzteil) 20 A / träge		
Umgebung			
<ul style="list-style-type: none"> ▶ Zul. Umgebungstemperatur (Betrieb): ▶ Lagertemperaturbereich: ▶ Relative Luftfeuchte: ▶ Umgebungsluft: 	0° ... +50° C bei ruhender Luft und senkrechter Gerätemontage -20° ... +60° C Max. 50 % bei 40° C Max. 90 % bei 20° C Frei von korrodierenden Gase		
Bedienung			
<ul style="list-style-type: none"> ▶ Eingabegerät zur Cursorsteuerung: ▶ Tastatur: ▶ Maus : 	Touch, resistiv 1 x extern 1 x extern		
Bildschirm			
<ul style="list-style-type: none"> ▶ TFT-Farbdisplay: ▶ Auflösung: 	10,4"	12,1"	15"
	1024 x 768 Bildpunkte		
Zentraleinheit			
<ul style="list-style-type: none"> ▶ CPU: ▶ RAM: ▶ BIOS: ▶ Batterie: 	Intel® Celeron® M mit 1,86 GHz 2048 MB / max. 3 GB Kontron Technology / AMI BIOS CR2032 Batterie Pack, steckbar		
Speichermedien			
<ul style="list-style-type: none"> ▶ HD-Laufwerk (Festplatte): ▶ Compact Flash ▶ SSD ▶ Betriebssystem 	160GB/2,5" SATA, formatiert, mit installiertem Betriebssystem Optional Optional Windows® Embedded Standard 7/Windows® XP Embedded/Linux		
Schnittstellen			
<ul style="list-style-type: none"> ▶ Seriell (RS232): ▶ PC-Tastatur: ▶ PC-Maus: ▶ Ethernet: ▶ USB ▶ Firewire 	COM1/COM2 PS/2 PS/2 3 x 10/100/1000 Mbit/s Base-T / RJ45 Anschluss 2 x USB 2.0 frontseitig, 4 x USB 2.0 rückseitig 1 x IEEE 1394		
Gehäuse			
<ul style="list-style-type: none"> ▶ Schutzart: ▶ Gehäusetyp: ▶ Zul. Umgebungstemperatur (Betrieb): ▶ Zul. Umgebungstemperatur (Lagern): ▶ Relative Luftfeuchte max.: ▶ Störaussendung: ▶ Störfestigkeit: ▶ Gewicht: ▶ Gehäuseabmessungen B/H/T: 	IP 54 frontseitig / IP 20 rückseitig Verzinktes Stahlblechgehäuse + 0° C bis + 50° C - 20° C bis + 60° C 50 % bei 40° C Umgebungsluft frei von korrodierenden Gasen DIN EN 61131-2 DIN EN 61131-2 4,1 kg 327 x 263 x 86mm		
		4,6 kg 355 x 293 x 86mm	5,9 kg 427 x 333 x 88,5mm