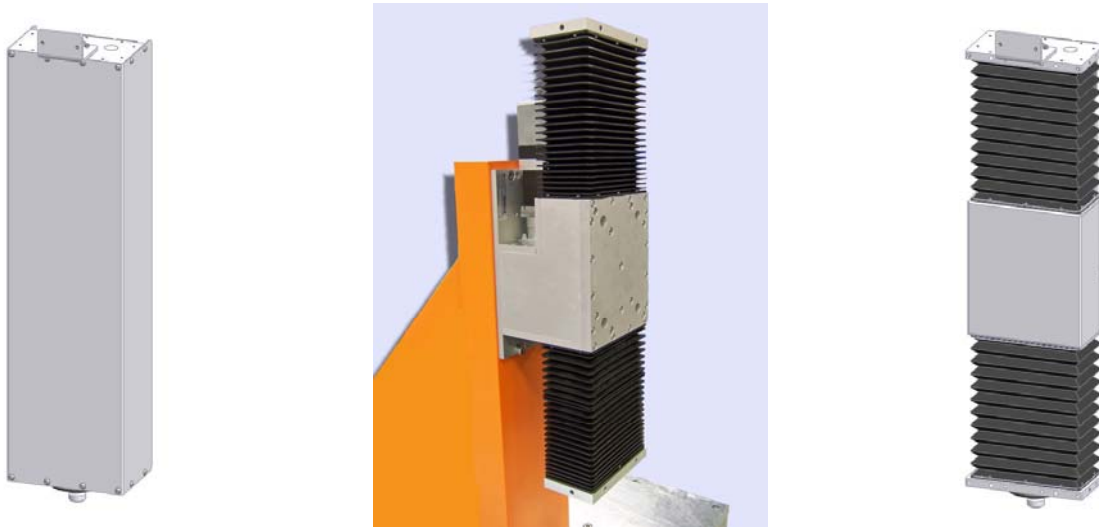


## Z-ACHSE ZUR PLASMA-HÖHENREGELUNG – Z-2501

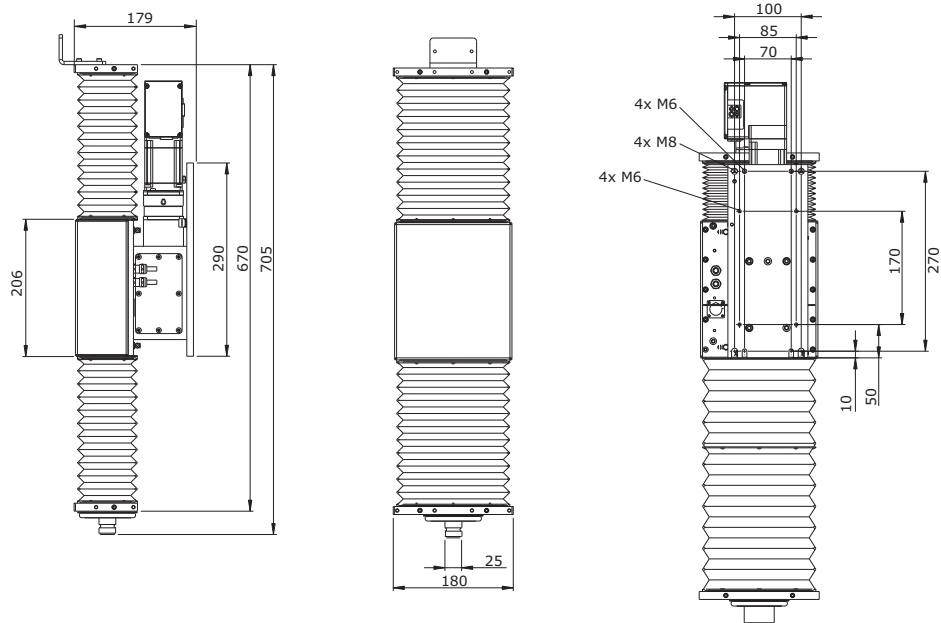


### Funktionsbeschreibung

Die Z-Achse stellt eine dynamischen Abstandsregelung von Plasmabrennern zum hochpräzisen Schneiden in Verbindung mit einer ECKELMANN CUTTING CNC und den folgenden Eigenschaften zur Verfügung:

- ▶ Servokompaktantrieb mit integrierter Motoransteuerung
- ▶ Sanftes, taktiles Antasten der Werkstückoberfläche zur Erstfindung
- ▶ Abstandsregelung im Schneidbetrieb über CNC-Auswertung der Lichtbogenspannung
- ▶ Hohe Geschwindigkeits- und Beschleunigungswerte
- ▶ Automatische Gewichtskompensation
- ▶ Horizontaler/vertikaler Kollisionsschutz des Plasmabrenners
- ▶ Wärme- und Staubschutz durch hitzebeständige Silikonfaltenbälge und zusätzliches Abdeckblech
- ▶ CNC-Anschaltung über CANopen®-Schnittstelle
- ▶ Vorbereitet zum Anbau von kundenseitigen Fasenaggregaten

## Maße und Befestigung



## Technische Daten

### Elektrischer Anschluß

- ▶ Stromversorgung Logik 24 (18...30) VDC
- ▶ Stromversorgung Leistung 24...60 VDC

### Schnittstellen

- ▶ Kommunikationsschnittstelle CANopen®

### Mechanische Daten

- ▶ Hubweg 250 mm
- ▶ Zulässige Lastmasse 15 kg
  
- ▶ Max. Hubgeschwindigkeit 300 mm/s
- ▶ Max. Hubbeschleunigung 5000 mm/s<sup>2</sup>
  
- ▶ Antastkraft bei 1 mm Blech 8 N
- ▶ Antastgenauigkeit besser  $\pm 0,5$  mm
- ▶ Antastgeschwindigkeit 25 mm/s

### Allgemeines

- ▶ Abmessungen B x H x T 180 x 705 x 179 mm
- ▶ Gewicht ohne Nutzlast 18 kg
  
- ▶ Schutzleiteranschluss An Flanschplatte

CANopen® und CIA® sind registrierte, gemeinschaftliche Markenzeichen des Vereins CAN in Automation e.V.