

# Verdeckte Potentiale aufspüren

Data Analytics für  
Maschinen und Anlagen

# Durch die Analyse von Maschinen- und Prozessdaten werden Potentiale für kontinuierliche Verbesserungsprozesse aufgedeckt

## Ihr Nutzen



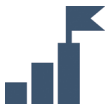
### Steigerung von Produktivität und Kosteneffizienz

Das Monitoring etablierter KPIs, wie z. B. OEE, steigert die Transparenz und liefert wichtige Einblicke. Das ist Einstieg in die nachhaltige Optimierung von Produktionsprozessen.



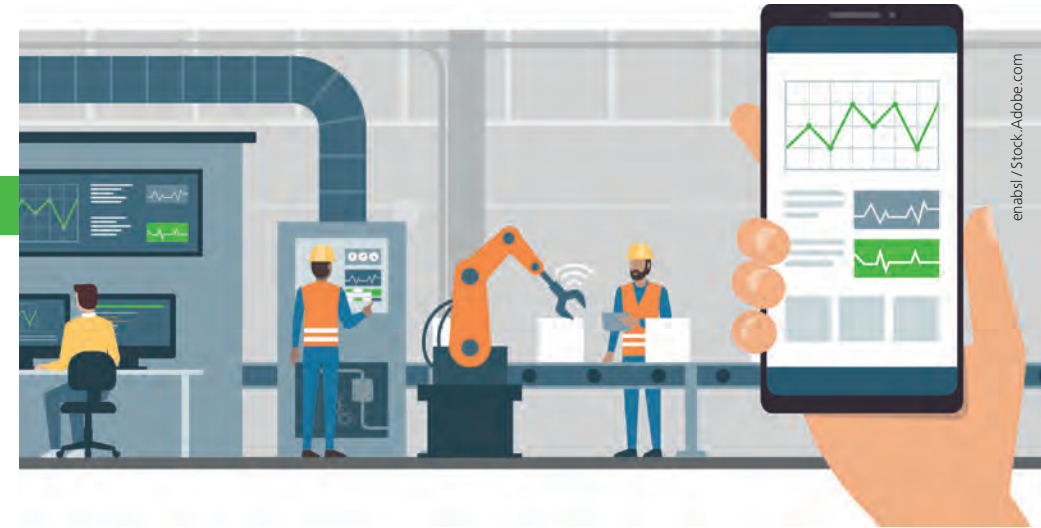
### Höhere Verfügbarkeiten

Eine frühe Detektion sich anbahnender Zwischenfälle durch Monitoring und Analyse von Echtzeit-Daten ist der Schlüssel zur Vermeidung ungeplanter Stillstände



### Qualitätsverbesserung

Die Aufzeichnung und Auswertung von Maschinen- und Prozessdaten bildet das Fundament für Vergleichsanalysen zur Ermittlung qualitätsrelevanter Einflussfaktoren. Dies führt zu einer nachhaltigen Qualitätsverbesserung.



### Flexibilität & Skalierbarkeit

Alle Dashboards und Charts basieren auf Web-Technologie und können grundsätzlich von allen gängigen Browsern angezeigt werden. Maximale Konnektivität zu Maschinen und Anlagen wird durch Standardschnittstellen wie OPC-UA, MQTT und REST erzielt.



### Kundenspezifische Anpassbarkeit

Kundenspezifische KPIs und Dashboards sind realisierbar. Hierbei unterstützen wir Sie mit Schulungs- und Integrationsleistungen.



### Eignung für Retrofits und Brownfield-Installationen

Als Systemintegrator bieten wir nahtlos eingebettete Lösungen – auch für Bestandsmaschinen und -anlagen.



# Eckelmann – Partner für Automation und Digitalisierung

Wir sind Spezialisten für die **Automatisierung** und **Digitalisierung** industrieller Fertigungsprozesse. Als **Komplettanbieter** bieten wir alle Leistungen aus einer Hand – von der Beratung und Planung über die Umsetzung bis hin zur Langzeitbetreuung.

Wir **führen** Automatisierungstechnik und Informationstechnik **zusammen** und erschaffen Lösungen für die **Fabrik der Zukunft**: smart - intuitiv – autonom.



## Haben wir ihr Interesse geweckt?



[S.Becker@eckelmann.de](mailto:S.Becker@eckelmann.de)



+49 611 7103-226



[eckelmann.de/factoryware](http://eckelmann.de/factoryware)



Ihr Ansprechpartner:  
Stefan Becker