

Eckelmann

Ein Maschinenleben lang an der Seite unserer Kunden

Wir sind erfahrener Full-Service-Provider für die Automatisierung und Digitalisierung industrieller Fertigungsprozesse



Smart Service



Mit der Lieferung individueller Lösungen für Automatisierung und Digitalisierung für Ihren Bedarf beginnt auch der Service – denn wir bleiben an Ihrer Seite: persönlich, vorausschauend und professionell.

Eckelmann-Lösungen arbeiten 24/7 und bewähren sich auch in herausforderndem Umfeld. Selbstverständlich ist auch unser Serviceteam rund um die Uhr an Ihrer Seite: schnell, unbürokratisch und schlagkräftig. Profitieren Sie von individuell gestalteten Wartungsverträgen:

- Telefonhotline & Fernwartung
- Reparatur- & Ersatzteilservice
- Umsetzung von Retrofit- & Modernisierungsvorhaben
- Direkter Zugang zu allen relevanten Dokumenten & Software-Ständen
- Schulungen
- Beratungsleistungen
- Lifecycle-Management
- Produktionsunterstützung

Mit Eckelmann-Servicekompetenz zum Wettbewerbsvorteil:
Effiziente Serviceleistungen als Kernkompetenz



Als starke und verlässliche Gruppe sind wir weltweit an Ihrer Seite

Consulting zur Anlagenoptimierung, Hard- & Softwareentwicklung, effiziente Instandhaltungsstrategien und vorausschauende Wartung

Automatisierungstechnik ist Inbegriff für Produktivität und effizienten Ressourceneinsatz – als Automatisierungsspezialisten sind wir stolz darauf, im Kundenauftrag Verantwortung für die Produktivität von Maschinen und Anlagen zu übernehmen. Ebenso individuell wie unsere Automatisierungs- und Digitalisierungslösungen sind auch unsere Smart Service-Leistungen. Dabei übernehmen unsere Ingenieurteams auch die Langzeitbetreuung und Weiterentwicklung bestehender Systeme.

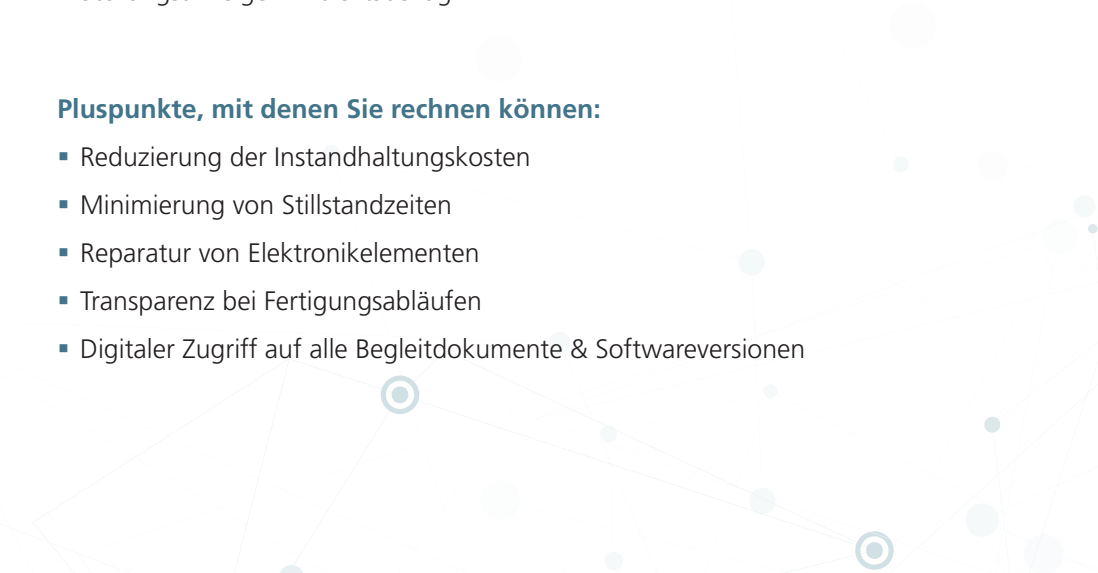
Unser Smart Service – Ihr Vorteil

Um die Produktivität über die Gesamtlebensdauer hinweg zu erhalten und optimal an den Stand der Technik anzupassen, überzeugen wir mit zukunftsweisenden Lösungen aus unserem FactoryWare-Portfolio:

- Monitoring von Produktivitätskennzahlen & Prozessparametern
- Datenanalyse und Ableitung von Optimierung
- Ereignisbasierte Alarmierungs- und Benachrichtigungsfunktionen
- Störungsanzeigen mit Ortsbezug

Pluspunkte, mit denen Sie rechnen können:

- Reduzierung der Instandhaltungskosten
- Minimierung von Stillstandzeiten
- Reparatur von Elektronikelementen
- Transparenz bei Fertigungsabläufen
- Digitaler Zugriff auf alle Begleitdokumente & Softwareversionen



Eckelmann – Partner für Automatisierung und Digitalisierung

NATIONAL

Eckelmann AG
Wiesbaden | Deutschland

Eckelmann FCS GmbH
Herford | Deutschland

Eckelmann IBE Software GmbH
Wilhelmshaven | Deutschland

REX Automatisierungstechnik GmbH
Erfurt | Deutschland

INTERNATIONAL

Eckelmann s.r.o.
Tvrdonice | Tschechien

Eckelmann SAS
Lyon | Frankreich

Eckelmann Industrial Automation Technologies (Shanghai) Co., Ltd.
Shanghai | China

Eckelmann Automation Technology (Shanghai) Co., Ltd.
Shanghai | China

Ihr direkter Kontakt

Sprechen Sie mit uns.



J.Stelter@eckelmann.de



+49 611 7103-243



eckelmann.de



Dr.-Ing. Johannes Stelter
Servicekoordinator

Eckelmann AG

Berliner Straße 161

65205 Wiesbaden

Germany

eckelmann.de